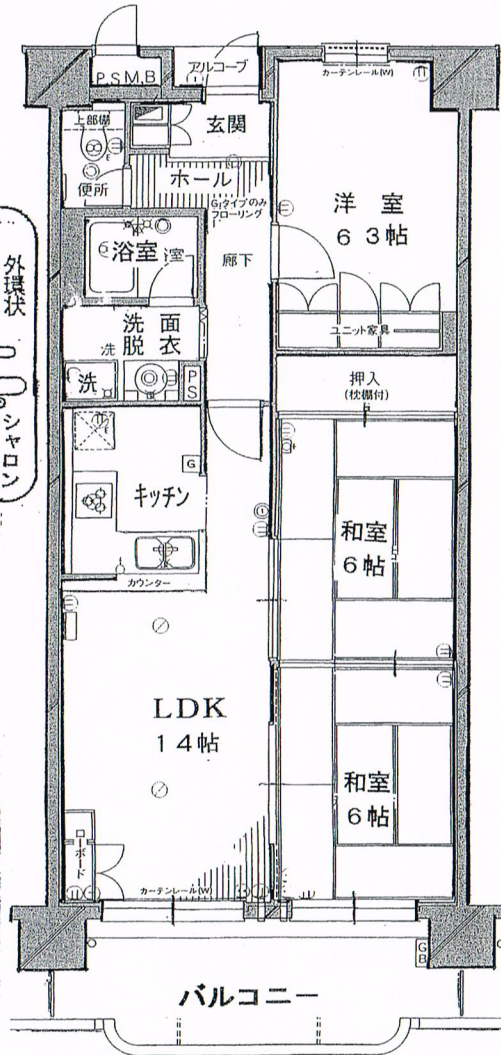
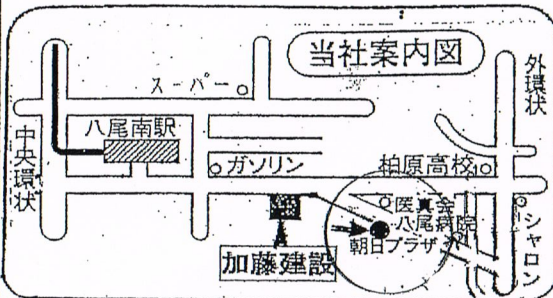


一夢・創造・空間— 賃貸物件案内書

■ 2番館 313号 3LDK ■ 南向き ■ 医真会八尾病院前  
■ イズミヤ近く

分譲貸



種別 賃貸マンション

価格	賃料	¥80,000円	
	保証金	50万円	
	解約引	35万円引	
	物件名	朝日プラザシティー	共益費込
所在地	八尾市沼1丁目 68-65		
交通	地下鉄谷町線	八尾南駅	
		徒歩一分(バス) 7分 バス停歩1分	
建物	使用面積	延 71.63 m <sup>2</sup> (21.66坪)	
	部分面積	13階建の313階部分 バルコニー 10.89 m <sup>2</sup>	
	間取り	3LDK	
	構造	鉄骨鉄筋コンクリート造	
	用途	第一種住居	
設備	管理	ケアスタッフ (管理人常駐)	
	賃貸借期間	2年 (自動更新)	
引渡	駐車場	有 (無) ( / 円) EV (有)	
		電気・ガス (都市・LP) 水道 (上) (下) 浄化槽・冷房・暖房機・給湯	
引渡	即可 居住中 (空家) 賃貸中	相談・契約後 7月	

幸せと明るい未来を提供する



加藤建設株式会社

宅建免許番号 大阪府知事(10)第20649号 八尾市太田1丁目26 TEL072-949-1400 FAX-072-949-1533

建設業許可 大阪府知事(般-21)第41467号

担当者 安藤

備考