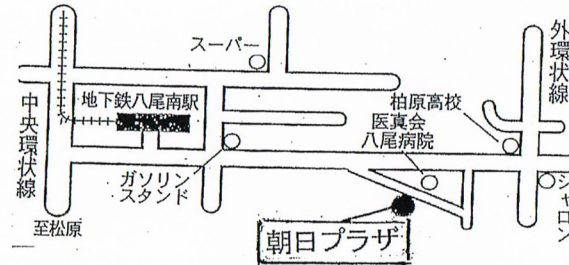
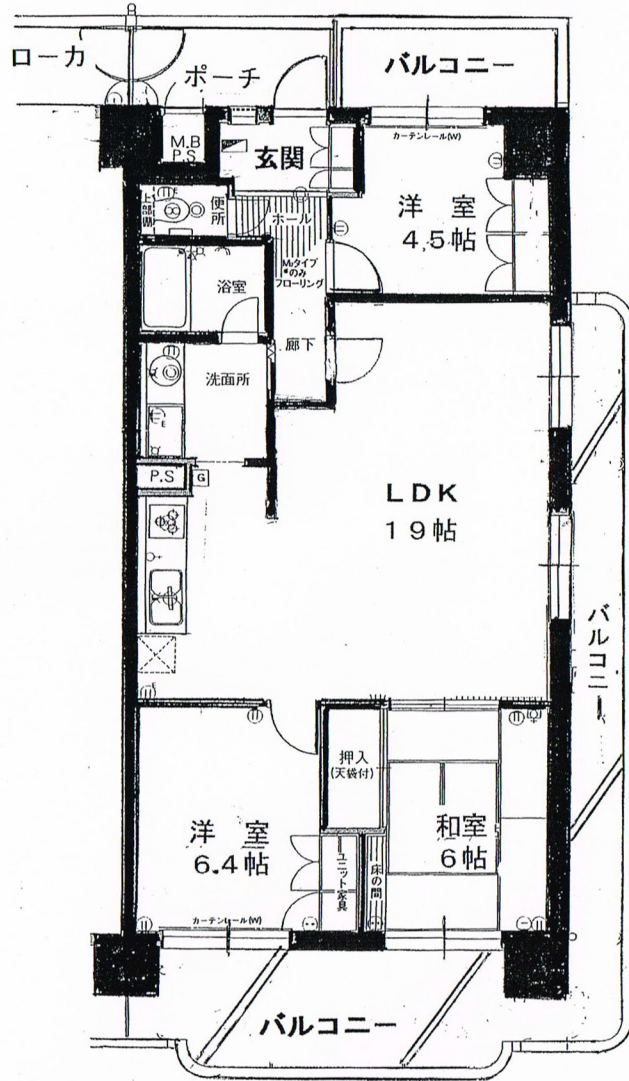


一夢・創造・空間一 賃貸物件案内書

分譲貸

●三面 バルコニー ●室内改装済きれいです ■2 番館 7階 ■3 LLDK

■医真会八尾病院前 ●イズミヤ近く
■南向き 東南角部屋



種別 賃貸 マンション

価格	賃料	¥ 80,000		
	保証金	50万円		
	解約引	35万円引		
	物件名	朝日プラザシティー		
所在地	八尾市沼1丁目 68-65-2-705			
交通	地下鉄谷町線	八尾南駅		
	徒歩一分 バス7分 バス停歩1分			
建物	使用面積	(壁心) 81.25 m ² バルコ - 28.3 m ² 専用ポーチ 4.34 m ²		
	部分面積	13階建の7階(705号室)		
	間取り	3 LLDK		
	構造	鉄骨鉄筋コンクリート造 13階建		
	用途	第一種住居		
	管理	ケアスタッフ (管理人室常駐 1階)		
	賃貸借期間	2年		
設備	駐車場	有・無	EV	有
	電気・ガス(都市・LP) 水道・公共下水 冷房・暖房機・給湯・			
引渡	現(所有者居住・空家・賃貸中) [即可]・相談・契約後 7月・年月以降			
備考	●			

幸せと明るい未来を提供する 加藤建設株式会社

宅建免許番号 大阪府知事(10)第 20649号 八尾市太田1丁目26 TEL072-949-1400 FAX-072-949-1533
建設業許可 大阪府知事(般-21)第 41467号 担当者 安藤

○この図面は概略紹介図です。現況と図面が異なる場合は、現況優先とします。